



DRAADLOZE 450N DUAL BAND USB 2.0-ADAPTER



**Snel installatiegids
DN-70650**

Inhoudsopgave

Inhoud verpakking	Pagina 1
Netwerkadapter installatie	Pagina 2
Verbinding maken met het draadloze toegangspunt.....	Pagina 5

Inhoud verpakking

Voordat u deze draadloze netwerkadapter begint te gebruiken, controleer of er iets in het pakket ontbreekt en neem contact op met uw dealer van aankoop om de ontbrekende items te claimen:

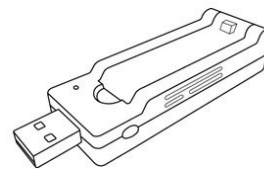
- USB Wireless netwerkadapter (1 stuk) 1
- Snelle installatiegids (1 stuk) 2
- Stuurprogramma/Hulpprogramma/Gebruiksaanwijzing CD-ROM (1 stuk) 3



3



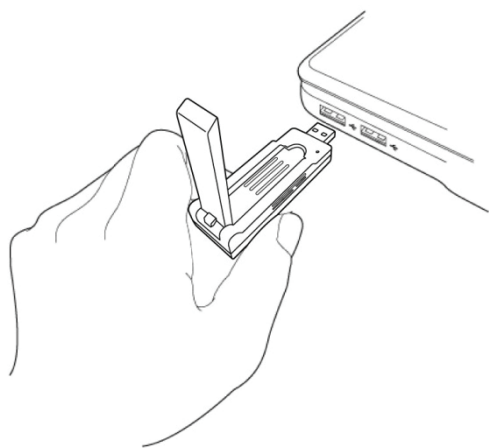
2



1

Netwerkadapter installatie

Volg onderstaande instructies op om uw nieuwe draadloze USB-netwerkadapter te installeren.



1. Steek de draadloze USB-netwerkadapter in een vrije USB2.0-poort van uw computer wanneer uw computer is ingeschakeld.

Gebruik nooit overmatige kracht om de adapter te plaatsen, als het geblokkeerd aanvoelt, draai de adapter om en probeer het opnieuw.

Found New Hardware Wizard



Welcome to the Found New Hardware Wizard

Windows will search for current and updated software by looking on your computer, on the hardware installation CD, or on the Windows Update Web site (with your permission).

[Read our privacy policy](#)

Can Windows connect to Windows Update to search for software?

- Yes, this time only
 Yes, now and every time I connect a device
 No, not this time

Click Next to continue.

< Back Next > Cancel

2. Het volgende bericht zal verschijnen, klik op "Cancel".

Ralink Wireless LAN - InstallShield Wizard

License Agreement

Please read the following license agreement carefully.

RALINK Wireless Utility for Windows 2000/XP/Vista/Win7
Copyright (C) RALINK TECHNOLOGY, CORP. All Rights Reserved.

Thank you for purchasing RALINK Wireless product!

SOFTWARE PRODUCT LICENSE
The SOFTWARE PRODUCT is protected by copyright laws and international copyright treaties, as well as other intellectual property laws and treaties. The SOFTWARE PRODUCT is licensed, not sold.

1. GRANT OF LICENSE. This End-User License Agreement grants you the following rights: Installation and Use. You may install and use an unlimited number of copies of the SOFTWARE PRODUCT.

Reproduction and Distribution. You may reproduce and distribute an unlimited number of copies of the SOFTWARE PRODUCT; provided that each copy shall be a true and complete copy, including all copyright and trademark notices, and shall be accompanied by a copy of this EULA. Copies of the SOFTWARE PRODUCT may be distributed as a standalone product or included with your own product.

I accept the terms of the license agreement

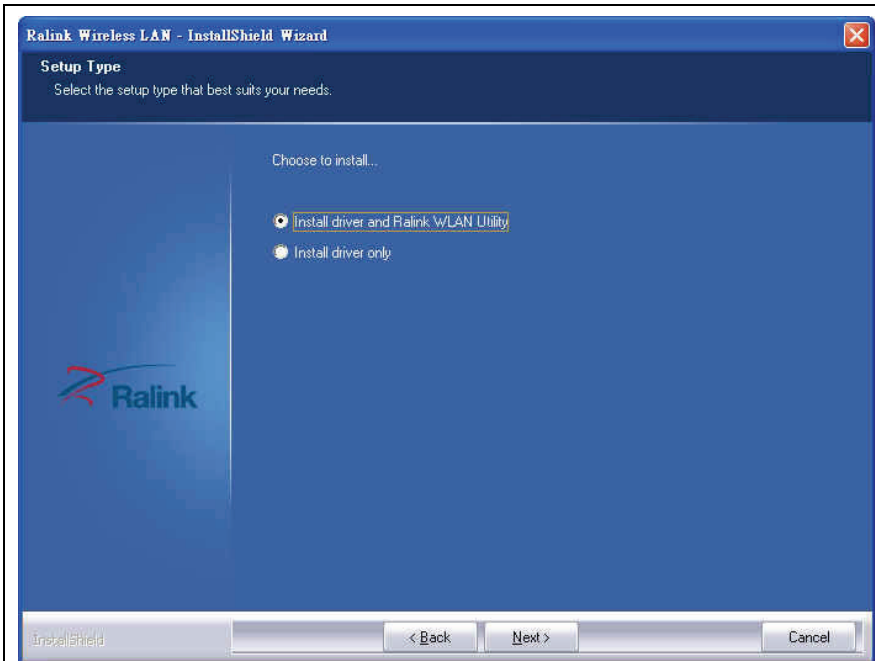
I do not accept the terms of the license agreement

Print

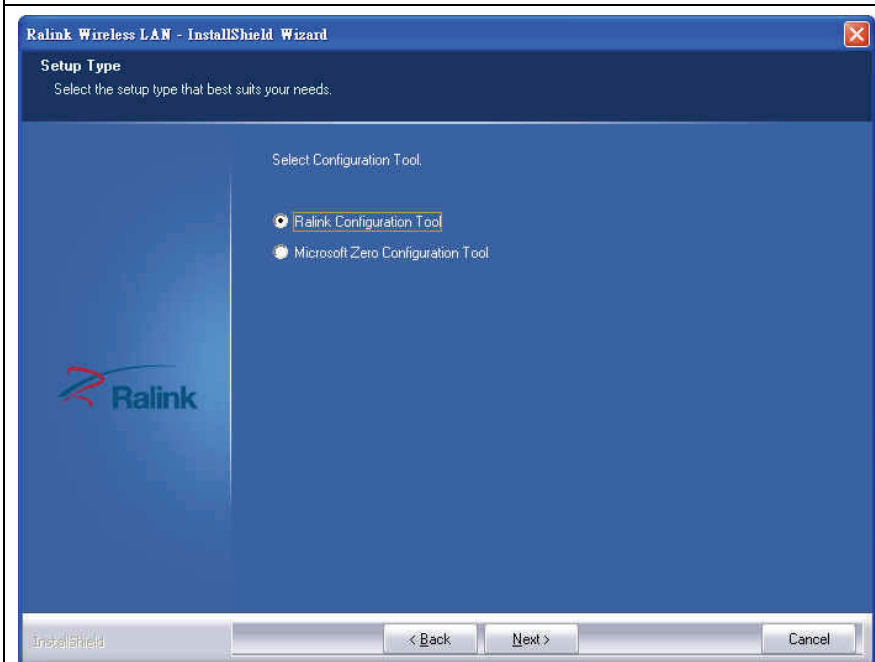
InstallShield

< Back Next > Cancel

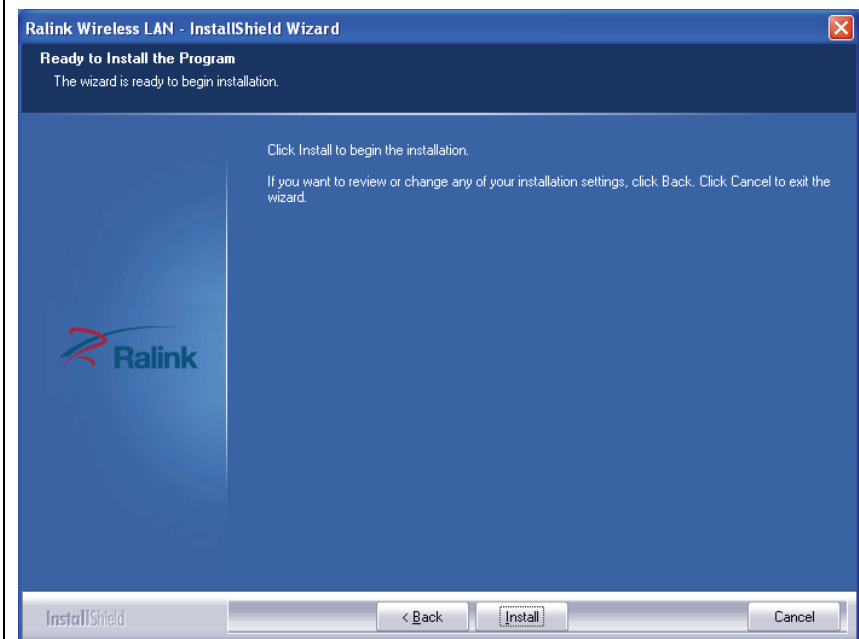
3. Plaats de stuurprogramma-CD-ROM in het CD/DVD-ROM-station van uw computer en voer het "Setup.exe"-programma uit. Lees de eindgebruiker licentieovereenkomst en klik op "Ik accepteer de voorwaarden van de licentieovereenkomst" en op "Next" om de licentieovereenkomst te accepteren.



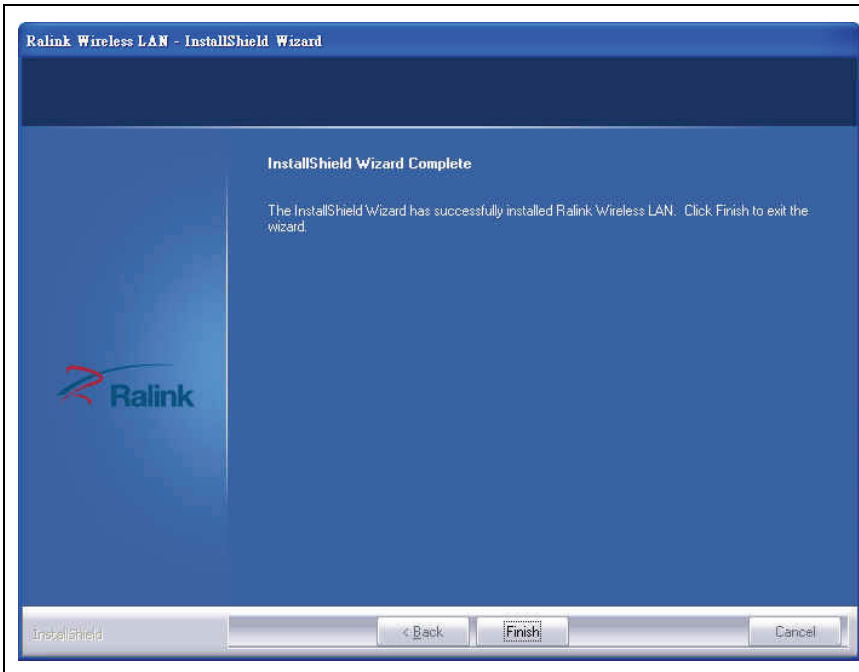
4. Het is aan te raden om het stuurprogramma en hulpprogramma te installeren als de netwerkadapter voor de eerste keer wordt geïnstalleerd. Als u alleen het stuurprogramma wilt bijwerken, kies “Install driver only”. Klik op “Next” om door te gaan.



5. U kunt hier het hulpprogramma voor de configuratie gebruiken om de draadloze netwerkadapter te configureren. Het is raadzaam om “Ralink Configuration Tool” te selecteren, dat volledige toegang tot alle functies van deze draadloze netwerkadapter geeft. Als u liever het draadloze hulpprogramma voor de configuratie van Windows XP, Vista of 7 gebruikt, selecteer “Microsoft Zero Configuration Tool” en klik vervolgens op “Next”.



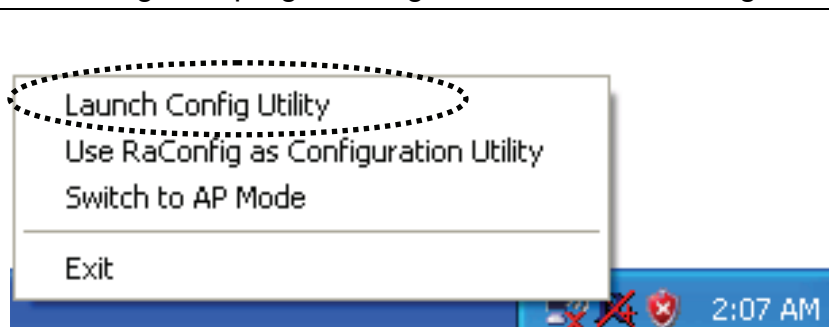
6. Nu zult u het volgende bericht zien, klik op “Install” om de installatie te starten. **Als u het “Found New Hardware”-bericht opnieuw ziet, neger het en wacht.**



7. Wacht terwijl de installatieprocedure wordt uitgevoerd. Als u dit bericht ziet, klik op "Finish" om de installatieprocedure te voltooien.


Verbinding met het draadloze toegangspunt maken

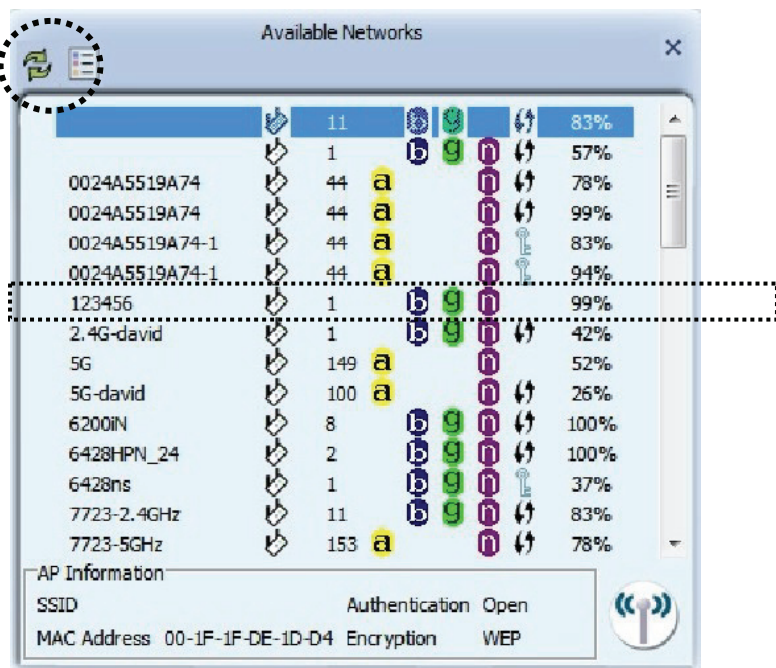
Het configuratieprogramma gebruiken om verbinding te maken met het draadloze toegangspunt:




1. Nadat de installatie is voltooid, zal het hulpprogramma voor de configuratie van het draadloze netwerk automatisch op het bureaublad van uw computer worden weergegeven. U zult ook een pictogram in de rechter benedenhoek van uw Windows-systeem zien. U kunt met de rechtermuistoets op het pictogram klikken en het hulpprogramma voor de configuratie selecteren die u wilt gebruiken of de netwerkadapter naar de AP-modus overschakelen.



2. Klik op de "Site Survey" -knop om de lijst van beschikbare draadloze netwerken (en hun status) te openen.

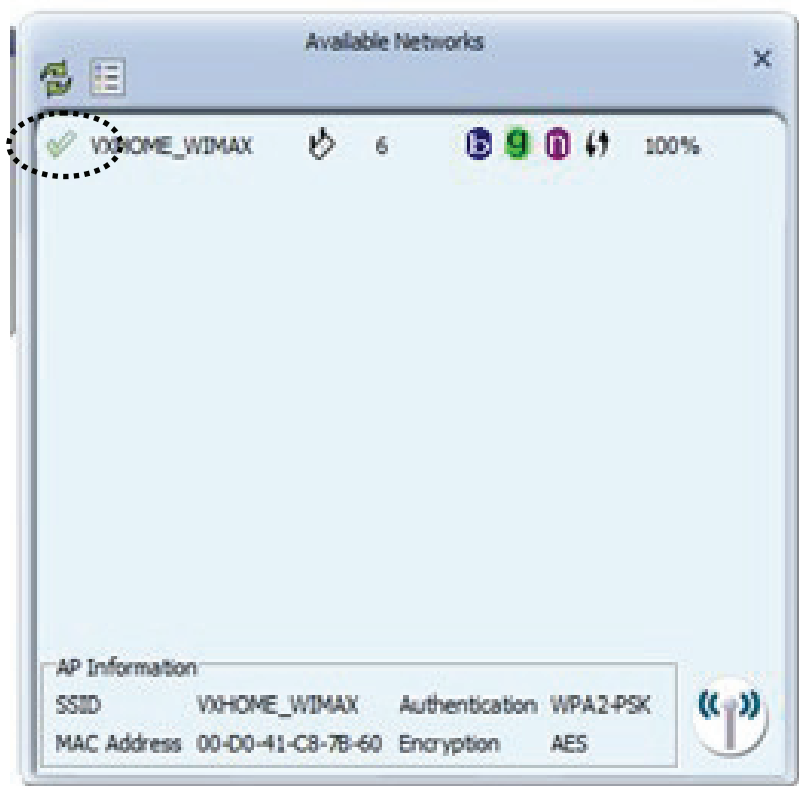
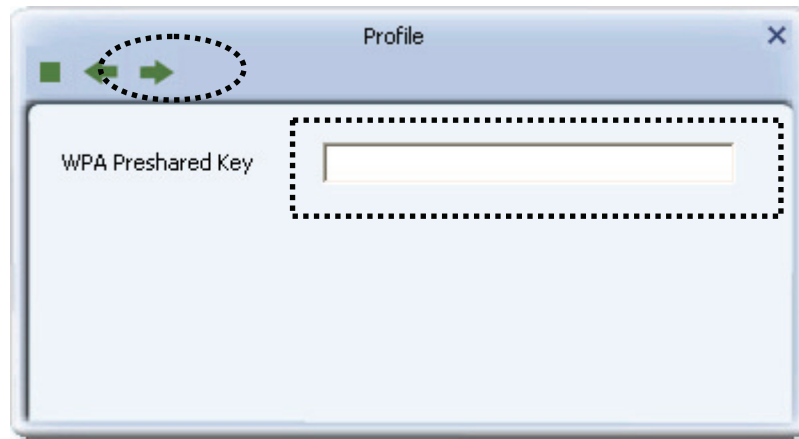
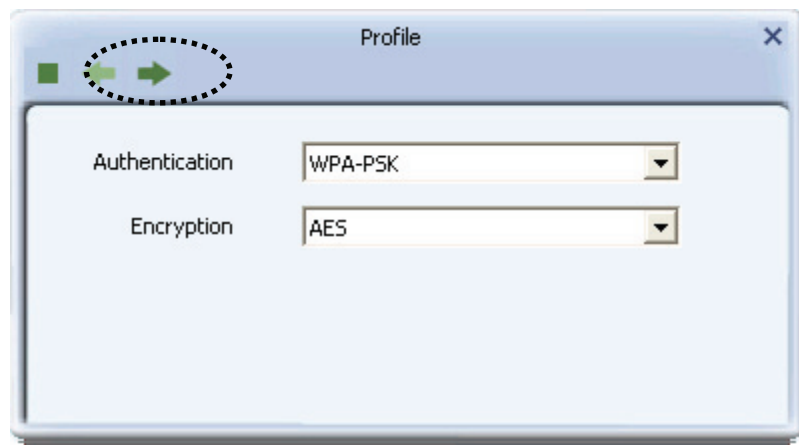


Als het draadloze toegangspunt waarmee u wilt verbinden hier niet wordt weergegeven, kunt u op de

"Refresh" -knop klikken om opnieuw naar draadloze toegangspunten te zoeken.

Om met een draadloos toegangspunt verbinding te maken, dubbelklik erop.

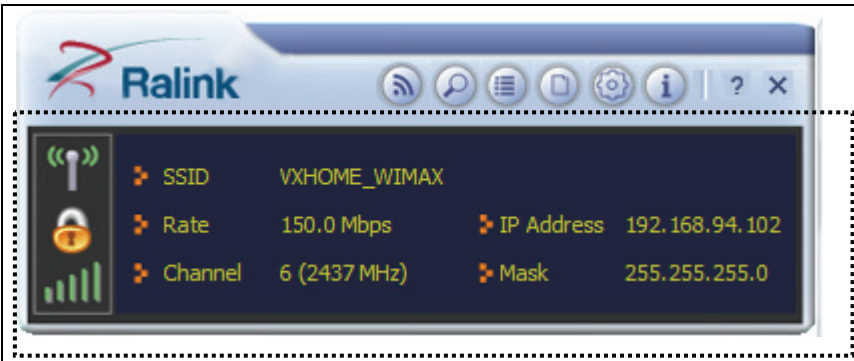
OPMERKING: In Vista, zal de netwerkadapter niet automatisch verbinding maken met een ongecodeerde draadloze toegangspunt.



3. Als het draadloze toegangspunt codering gebruikt, moet u de WEP-sleutel of gedeelde WPA-sleutel invoeren. Klik op de pijl naar rechts om door te gaan. Over het algemeen hoeft u de coderingsmethode niet te veranderen, het zal automatisch worden gedetecteerd.

Voer hier de coderingsleutel in (of wachtwoordzin, hangt van de coderingsmethode af), klik vervolgens op de pijl naar rechts. Als de waarde die u hier hebt ingevoerd verkeerd is, zult u geen verbinding met het draadloze toegangspunt kunnen maken.

4. Wanneer u ziet dat er een vinkteken wordt weergegeven naast het toegangspunt dat u verbinding mee wilt maken, is uw computer verbonden met het toegangspunt dat u hebt geselecteerd.



De status van de verbinding zal ook in het hulpprogramma voor de systeemconfiguratie worden weergegeven.

Voor geavanceerde instellingen en andere functies van deze draadloze USB-netwerkadapter, verwijzen wij u naar bijgevoegde handleiding op de meegeleverde CD-ROM.

